



FS-890 產品使用手冊™ 中文版 2012 Ver2.0



## 前言與感謝

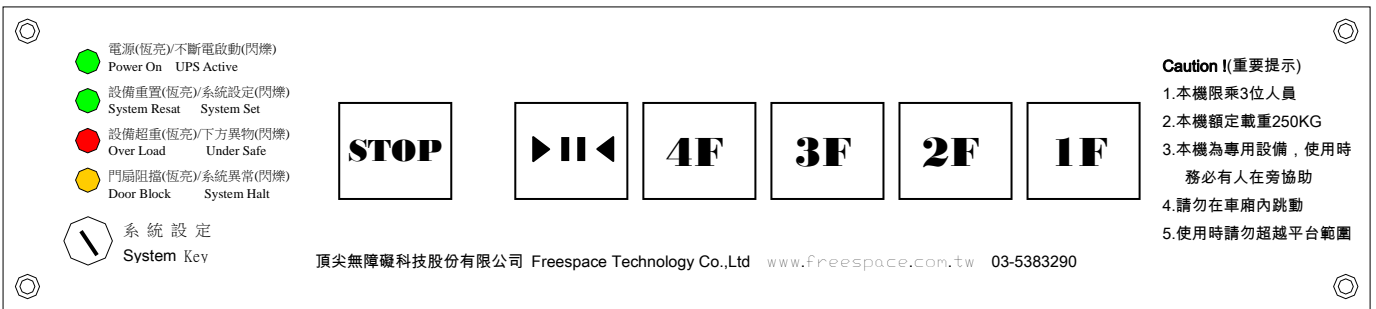
感謝您使用本公司的 FS-890 多功能樓層聯通系統，本公司鑑於暨有之低樓層建築裝設傳統電梯之困難，於 1995 年起積極研發可補足傳統電梯不足之多功能樓層聯通設備，希望對現今社會需求帶來最大的便利，本公司產品均經精密之生產流程及嚴格的測試，並不斷依客戶需求精進改良成為更符合個性化需求的產品，我們相信 FS-890 型產品一定可以為您提供最確實、貼心的服務。請詳細閱讀本說明書之使用說明及注意事項，以期本產品能在最佳的性能下為您服務。

I	N	D	E	X
一、設備各部名稱簡介	——			2
二、主面板各部名稱及功能說明				3
三、設定模式功能列表	——			6
四、端點操作面板使用說明	——			7
五、設備使用注意事項	——			8
六、故障排除及援救方法	——			9
八、設備規格詳細表	——			15

# 一、設備各部名稱簡介



## 二、主面板各部名稱及功能說明



### 燈號說明：(每一個指示燈都有二種至三種訊息)

#### 電源指示燈：

- 恆亮：當電源供應正常時
- 慢閃：當設備運行時
- 快閃：當不斷電系統啟動時

#### 系統重置指示燈：

- 熄滅：正常狀態時
- 恆亮：當系統進行歸零設定時(設備復電後)
- 慢閃：當 SYSTEM KEY 切右進入系統設定模式

#### 限重指示燈：

- 熄滅：正常狀態時
- 恆亮：當平台承重超過額定載重時
- 慢閃：當平台底下有異物接觸時慢閃並設備上升至脫離異物為止

#### 門扇阻擋指示燈：

- 熄滅：正常狀態時
- 恆亮：當上下極限接觸時恆亮
- 慢閃：系統異常時
- 快閃：當門扇異常時(適用於 FS-108 型自動開門器)

## 系統設定鑰匙孔：(原廠技師設定系統使用或設備管理員)

系統鑰匙功能：

特殊用途：開機前切入鑰匙則開機後直接進入試機模式(1F=寸動下 2F=寸動上)

- 1、樓層定位點設定
- 2、切斷開門系統電源
- 3、持續亮燈
- 4、強制開門

進入設定模式：將系統鑰匙開啟超過 5 秒即進入設定模式

解除門扇關閉偵測：鑰匙開關 ON 時即解除門扇關閉偵測並斷開門扇電源

## 按鍵說明：

STOP 按鍵：

- 1.使設備在運行中暫停，並取消運行命令
- 2.在系統設定模式中為設定樓層用複合按鍵

1F 按鍵：啟動設備運行至一樓停點設定之位置，於設定模式時為寸動下

2F 按鍵：啟動設備運行至二樓停點設定之位置，於設定模式時為寸動上

3F 按鍵：啟動設備運行至三樓停點設定之位置

4F 按鍵：啟動設備運行至四樓停點設定之位置

5F 按鍵：啟動設備運行至五樓停點設定之位置

關門鍵：

- 1.取消開門等待時間
- 2.如果為設定為(無障礙模式)則此按鍵為開門延長 30 秒

## 運行指示燈說明：

運行狀態	5F	4F	3F	2F	1F	功能說明
運行	●	●	●	●	◎	前往一樓
運行	●	●	●	◎	●	前往二樓
運行	●	●	◎	●	●	前往三樓
運行	●	◎	●	●	●	前往四樓
運行	◎	●	●	●	●	前往五樓
停止	●	●	●	●	○	一樓門扇未關妥
停止	●	●	●	○	●	二樓門扇未關妥
停止	●	●	○	●	●	三樓門扇未關妥
停止	●	○	●	●	●	四樓門扇未關妥
停止	○	●	●	●	●	五樓門扇未關妥
停止	●	●	●	●	●	全部門扇關妥，可運行
符號意義說明：						
●：熄滅      ○：恆亮      ◎：閃爍						

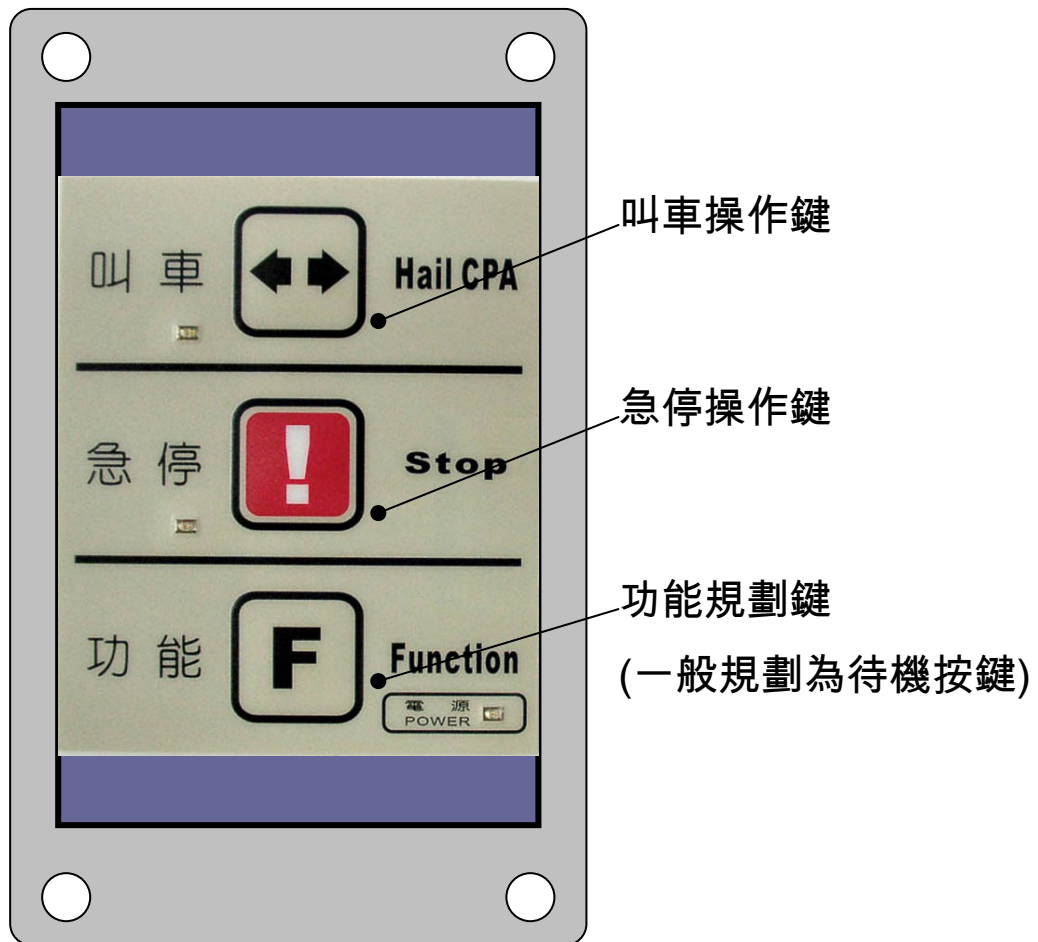
### 三、設定模式功能列表

設定模式	鑰匙開關	STOP	5F	4F	3F	2F	1F	功能說明
○	●5sec	○	○	○	○	○	○	啟動設定模式
●	↓	○	○	○	○	○	○	解除設定模式
●	●	○	○	○	○	○	●	寸動下降
●	●	○	○	○	○	●	○	寸動上升
●	●	○	○	○	↓	○	○	無
●	●	○	○	↓	○	○	○	無
●	●	○	↓	○	○	○	○	無
●	●	●	○	○	○	○	↓	設定一樓位置
●	●	●	○	○	○	↓	○	設定二樓位置
●	●	●	○	○	↓	○	○	設定三樓位置
●	●	●	○	↓	○	○	○	設定四樓位置
●	●	●	↓	○	○	○	○	設定五樓位置
●	○	○	○	○	○	○	↓	強制一樓開門
●	○	○	○	○	○	↓	○	強制二樓開門
●	○	○	○	○	↓	○	○	強制三樓開門
●	○	○	○	↓	○	○	○	強制四樓開門
●	○	○	↓	○	○	○	○	強制五樓開門

符號意義說明：

↓：按一下    ●：持續按著    ○：放開或 OFF

## 四、端點操作面板使用說明



### Hail 叫車鍵

"Hail 叫車鍵"是乘客叫車或開門的專用按鍵，按下此鍵設備會自動運行到乘客按鍵的樓層自動開門，當門扇自動關閉後，此按鍵可將門扇再次開啟。

### Stop 暫停鍵

當乘客在叫車的過程中發現有任何危險情事時，請按 STOP 停止鍵設備將立刻停止，避免發生任何意外傷害。

### Function 功能鍵

可依使用者之需要加以規劃，一般情形為 關門 / 待機。



## 五、設備使用注意事項

- 1.本機限乘3位人員。
- 2.本設備額定載重250KG。
- 3.本機為專用設備，使用時務必有人在旁協助。
- 4.請勿在車廂內跳動。
- 5.使用時請勿超越平台範圍。
- 6.使用前請務必詳讀使用說明及注意事項。
- 7.如門扇為外開門請於等待線後等候避免門扇撞擊。
- 8.本設備為精密機器請勿自行拆解或改裝避免發生危險。
- 9.本設備如復電後將自動執行重置命令，設備將緩緩下降至最低樓。
- 10.非必要時請勿使用系統鑰匙。

## 六、故障排除 及 救援方法

### 6.1 故障排除

#### 為什麼我的設備無法運行？

1. 請檢查漏電斷路器是否跳起或未開。
2. 請確定主操作面板電源燈是否亮起。(確認電力狀態)
3. 檢查面板之樓層按鍵燈號是否有恆亮現象。(表示有樓層門扇未關妥或異常)
4. 檢查系統設定指示燈是否閃爍。(表示目前為系統設定狀態，將系統鑰匙左右切換二次即可解除此狀態)

#### 為什麼我的設備運行時有奇怪的聲音？

1. 請檢查機器四週是否有物品摩擦平台及外框間。
2. 如果聲音與先前使用時不一樣，請暫時停止使用，立刻與本公司聯絡。
3. 請檢查配重鋼索是否受損脫紗

#### 我的設備因為不明因素停在軌道中間無法運行時如何處理？

1. 這種情形可能是因為電壓不穩定、靜電或是突波導致主機內控制器當機，請將主電源關閉後再重新打開，使設備啟動復歸功能下降至最低樓層後再重新操作。
2. 若主機配有 UPS 不斷電系統，停電時在時限內應仍可正常運作，因載重程度不同設備運行時間也不同，如電瓶耗盡機器將停止運行(UPS 之電瓶應每三年檢查或更新一次)
3. 如市電並未中斷但設備仍無電源，且有配備 UPS 系統者，需檢查 UPS 是否故障
4. 請看主操作面板是否有運行指示燈發生恆亮狀態。(表示門扇系統有問題需檢查)
5. 請確認設備載重是否介於臨界點且持續運行導致系統發熱超過負載導致停機(檢查超重指示燈或系統異常燈號是否亮起)
6. 請確認平台下方沒有異物接觸，且異物指示燈是否閃爍
7. 請查看是否有物品卡在平台與建築物之間導致的問題
8. 如其他因素請通知管理人員先將使用者在安全無顧慮的狀況下接送下機，再立即通知本公司人員前往檢查修復。

#### 設備故障緊急處理程序

- (1) 與本公司技術人員聯絡了解現況商討解決方案，聯絡頂尖無障礙事業部 - 技術部門人員，我們會立即為您服務。03-5383290

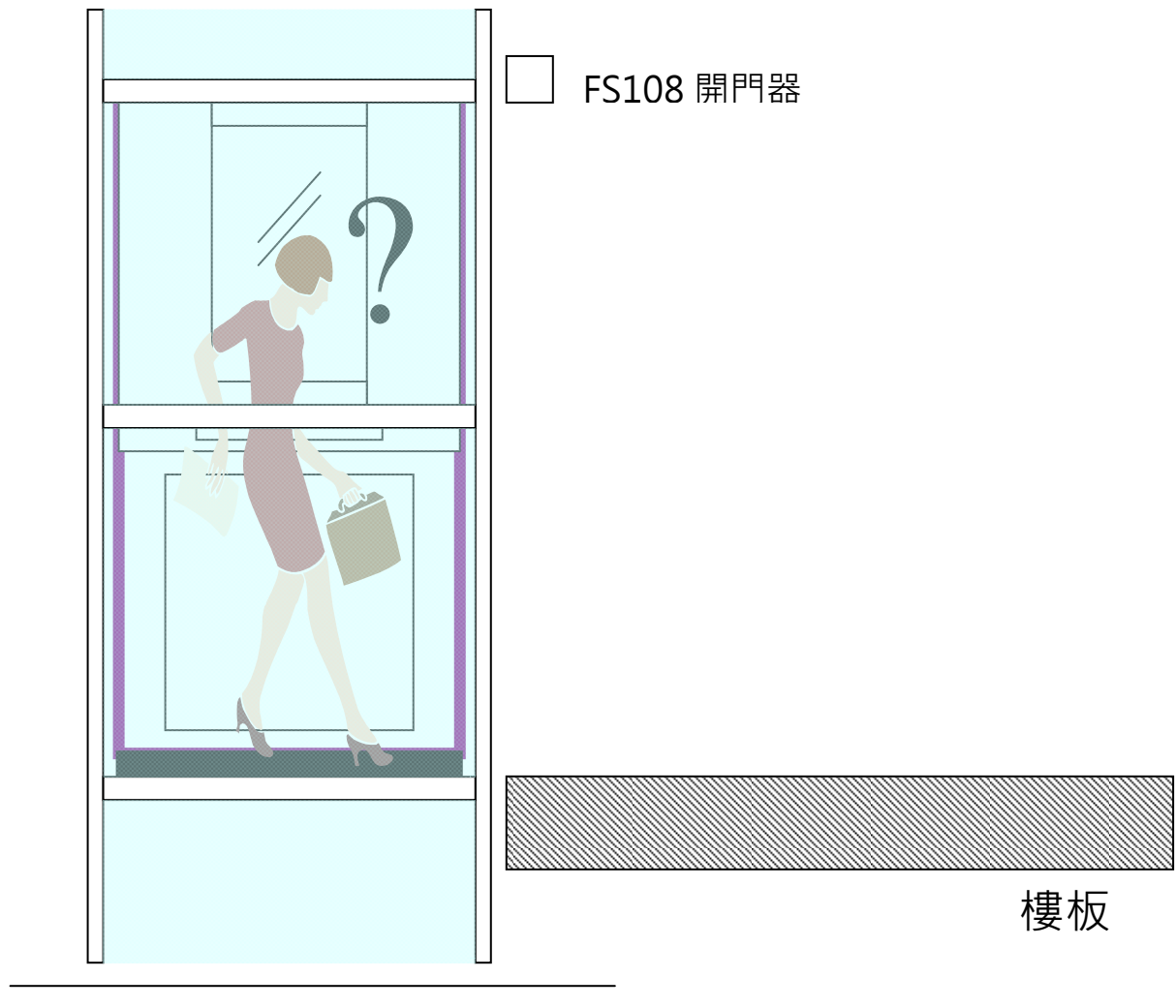
#### 設備基本保養流程

本設備請至少每週清潔一次。

清潔項目：車廂內部及主面板 含 玻璃

注意事項：請勿使用甲苯及香蕉水等強烈溶劑擦拭機器及面板表面，以免烤漆融化或面板破壞。

## 6.2 救援方法

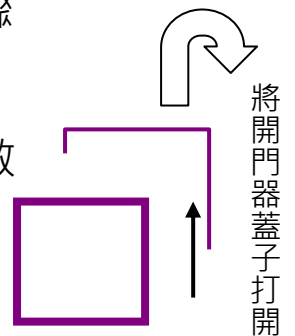
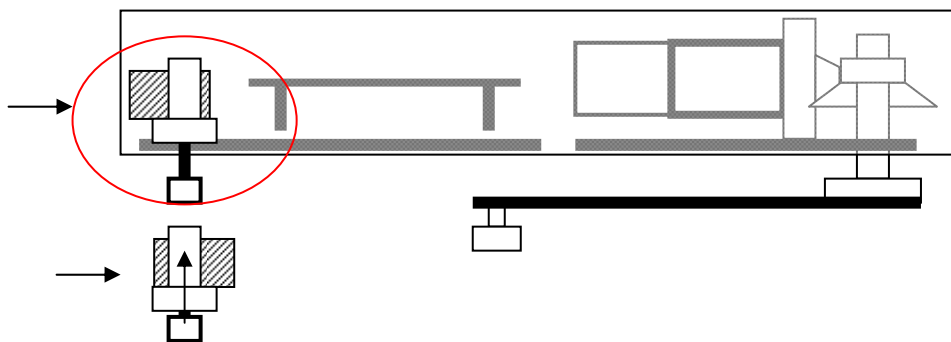


1. 按求助鈴

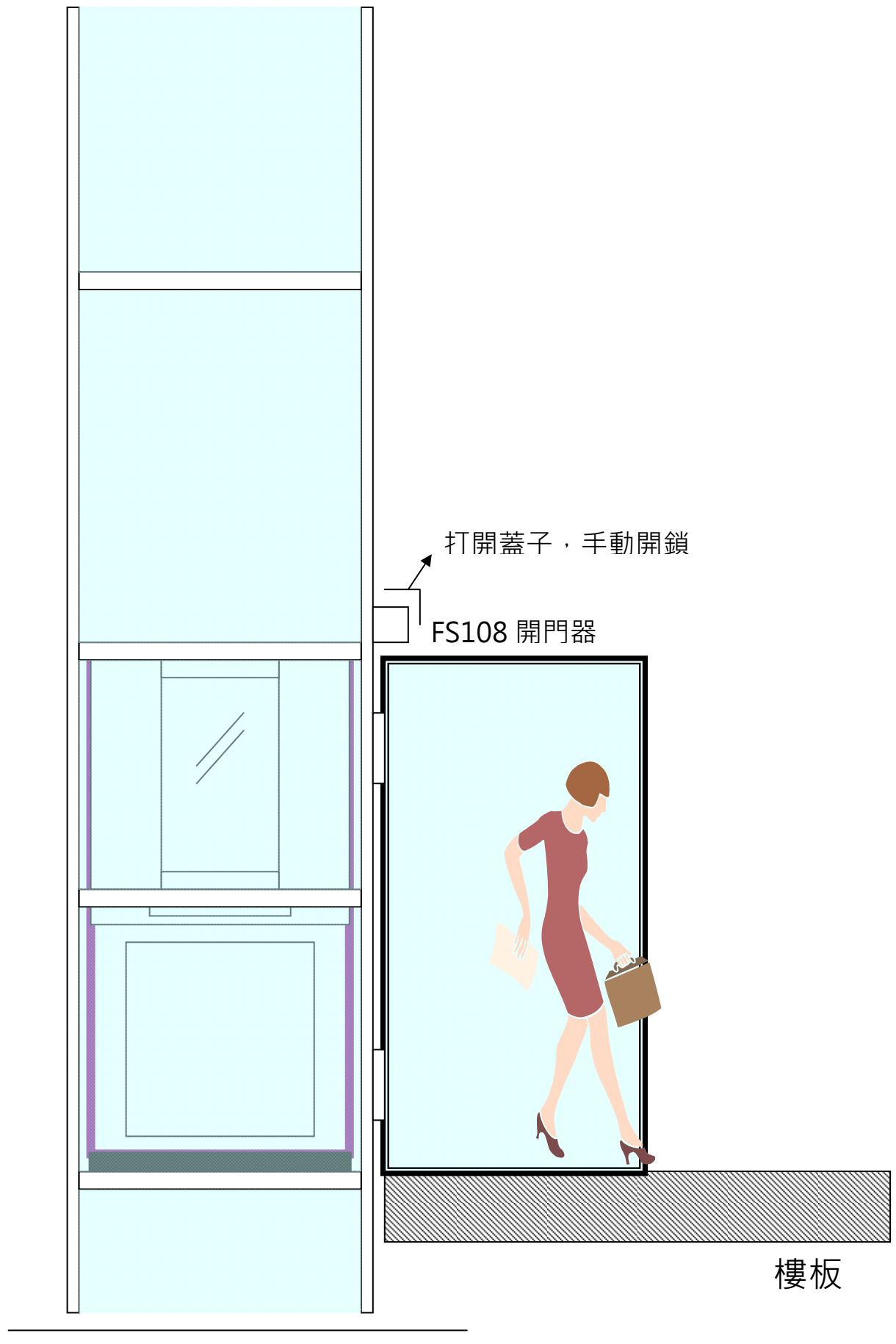
2. 幫助人員從外部手動開門並引導廂內乘客離開，以下步驟

a. 將開門器蓋子向上推開取下蓋子

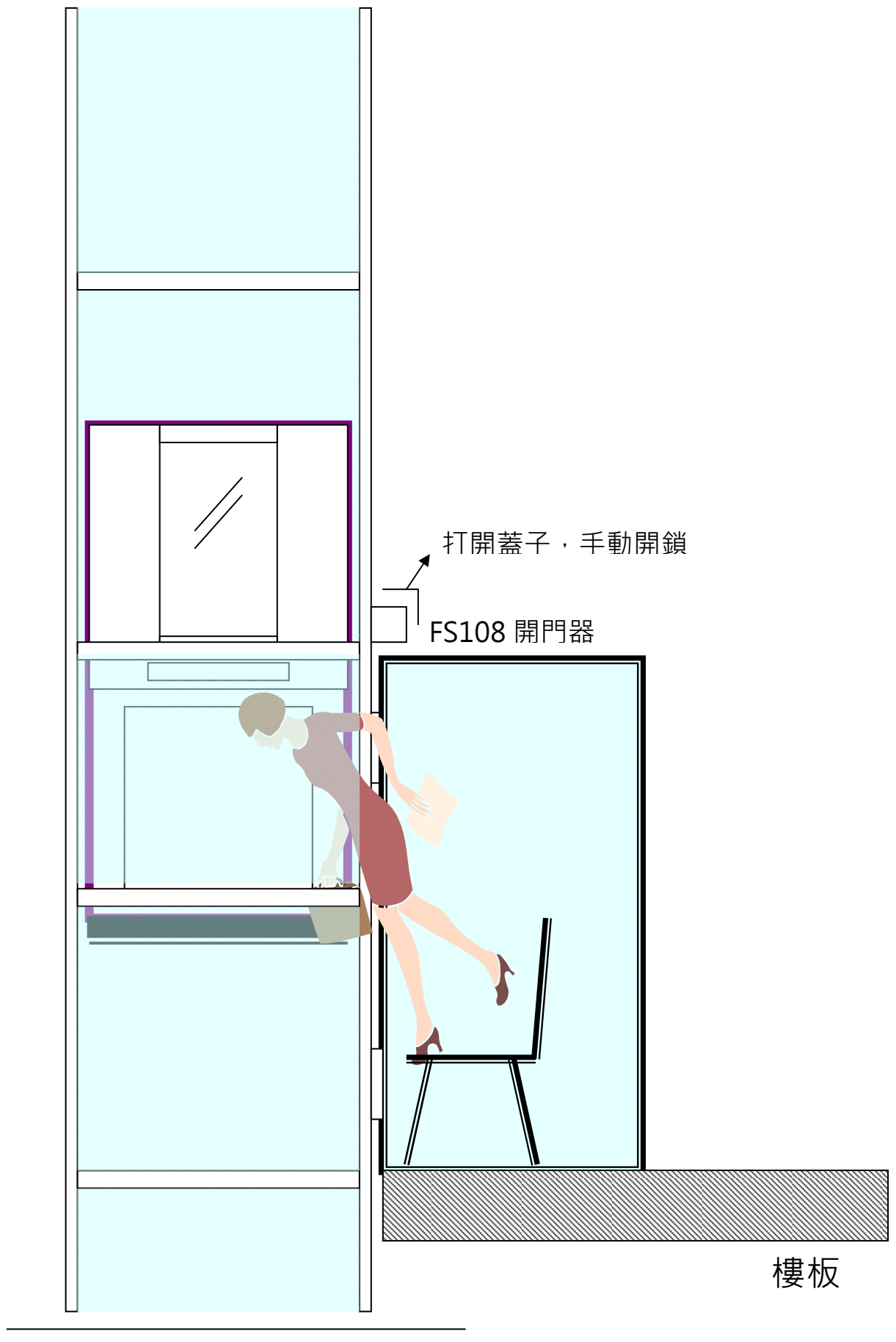
b. 將鎖舌推進片向反向推去，鎖舌即可上收，門扇可開啟



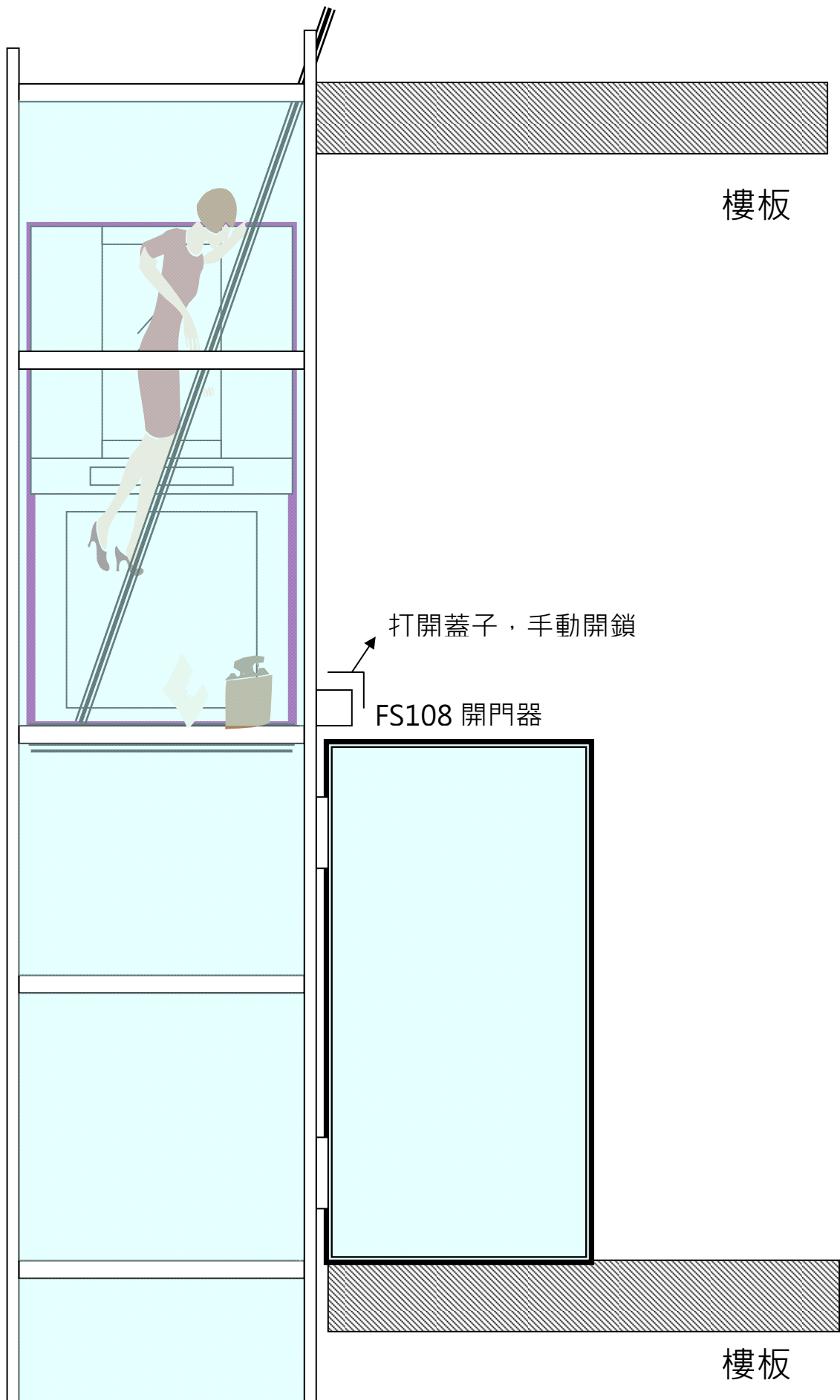
狀況一：設備停止於當樓層時



狀況二：設備停止於非當樓層時

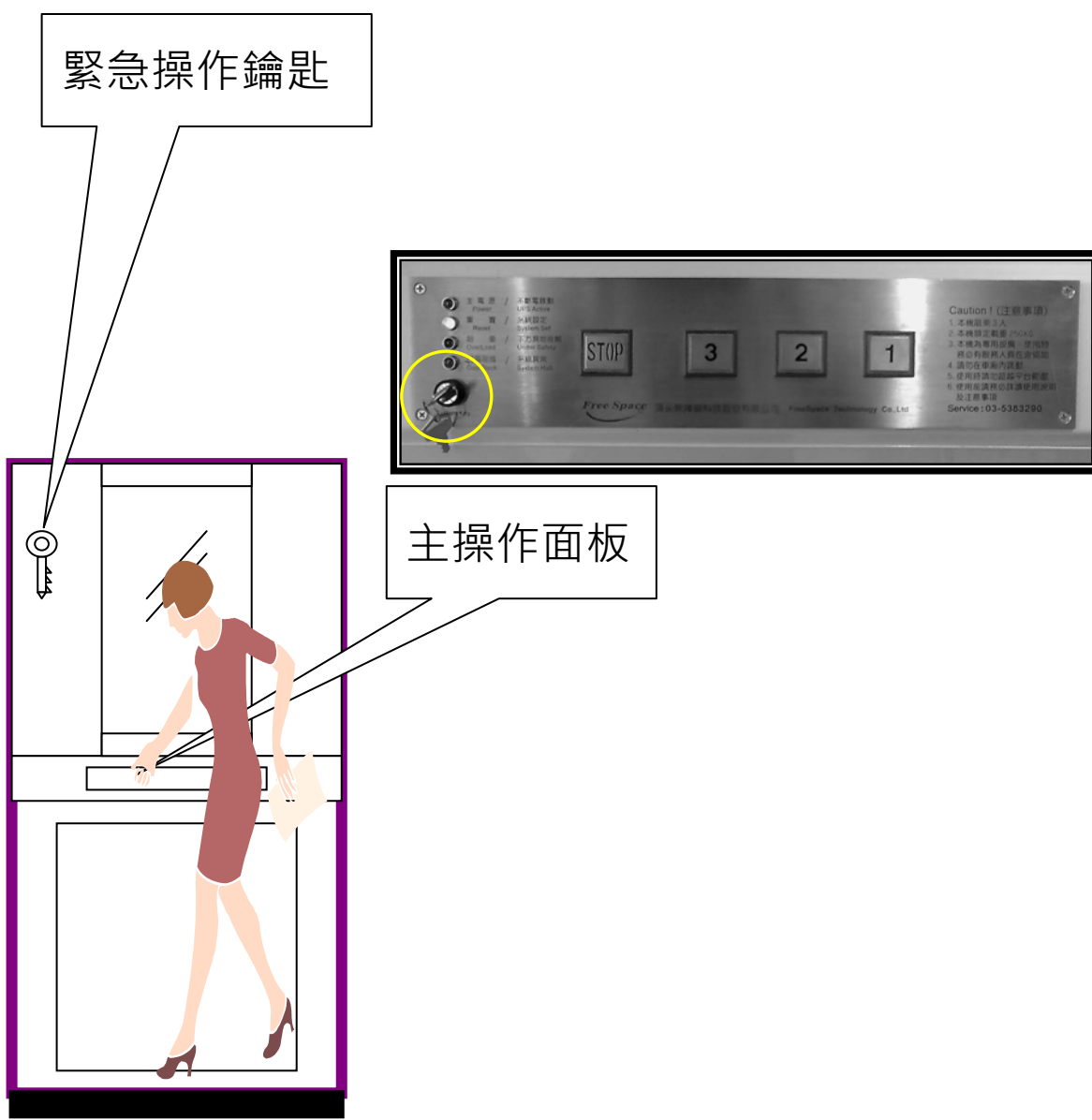


狀況三：設備停止於非當樓層又無法從下方出時



## 狀況四：無人可幫忙，但設有電話時

- 一、打電話給服務中心
- 二、取得裝飾板上的操作鑰匙
- 三、將系統鑰匙插入主操作面板的鑰匙孔
- 四、按照服務人員說明操作即可脫困



## 七、設備規格表

項次	名稱	規格
1	樓層聯通設備	低樓層環境空間改善用
2	樓層及軌道高度	樓層總高：       cm / 軌道總高：       cm
3	分節點	Lnk1:       cm / Lnk2:       cm / Lnk3:       cm
4	固定點	Fix1:       cm / Fix2:       cm / Fix3:       cm
5	額定載重	250KG
6	設備運行速度	4.5 - 6 M / Min
7	馬達容量	1.5KW
8	使用電力	交流單相 220V 啟動電流 6A 運轉電流 4A
9	驅動控制方式	伺服無段變速控制
10	操作方式	單鍵全自動
11	停層數	<input type="checkbox"/> 二停 <input type="checkbox"/> 三停 <input type="checkbox"/> 四停 <input type="checkbox"/> 五停
12	開門方式	<input type="checkbox"/> 推射式電動開門系統 <input type="checkbox"/> 橫拉式自動門
13	承場尺寸	cm 寬 x                   cm 深
14	配重鋼索	6mm x 2
15	軌道	H 型鋼 150x150mm x 7mm x 10mm
16	主操作面板	3mm 不鏽鋼毛絲面
17	承場地板材質	地毯
18	端點操作面板	鋁合金框 + 薄膜面板
19	內車廂形式	<input type="checkbox"/> 訂製 <input type="checkbox"/> 欄杆 <input type="checkbox"/> 全內框 <input type="checkbox"/> 全內框含門扇
20	通風設備	<input type="checkbox"/> 無通風設備 <input type="checkbox"/> 橫流扇
21	照明	<input type="checkbox"/> LED 7W X 2 <input type="checkbox"/> LED 7W X 1
22	軌道固定形式	<input type="checkbox"/> 三角架支撐法 <input type="checkbox"/> RC 牆面固定法 <input type="checkbox"/> 鋼骨固定法
23	特殊說明	
設備外框結構簡介		
1	骨架材質	<input type="checkbox"/> 鋁合金 <input type="checkbox"/> 鋼鐵烤漆 <input type="checkbox"/> 不銹鋼 <input type="checkbox"/> 木作
2	升降道玻璃規格	<input type="checkbox"/> 8 光強化 <input type="checkbox"/> 5+5 膠合 <input type="checkbox"/> 加白膜 <input type="checkbox"/> 加玻璃貼紙
3	底部形式	<input type="checkbox"/> 有預留底坑 <input type="checkbox"/> 使用斜坡板
4	特殊說明	



**FS-890** 產品使用手冊®

**Free Space**

®

頂尖無障礙科技股份有限公司

Freespace Technology CO., LTD©

ADD: 新竹市牛埔東路 568 巷 11 號

TEL:886-3-5383290 FAX:886-3-5387130

PRINTED IN TAIWAN Ver 2.0